

LEISHMANIOSE VISCERAL



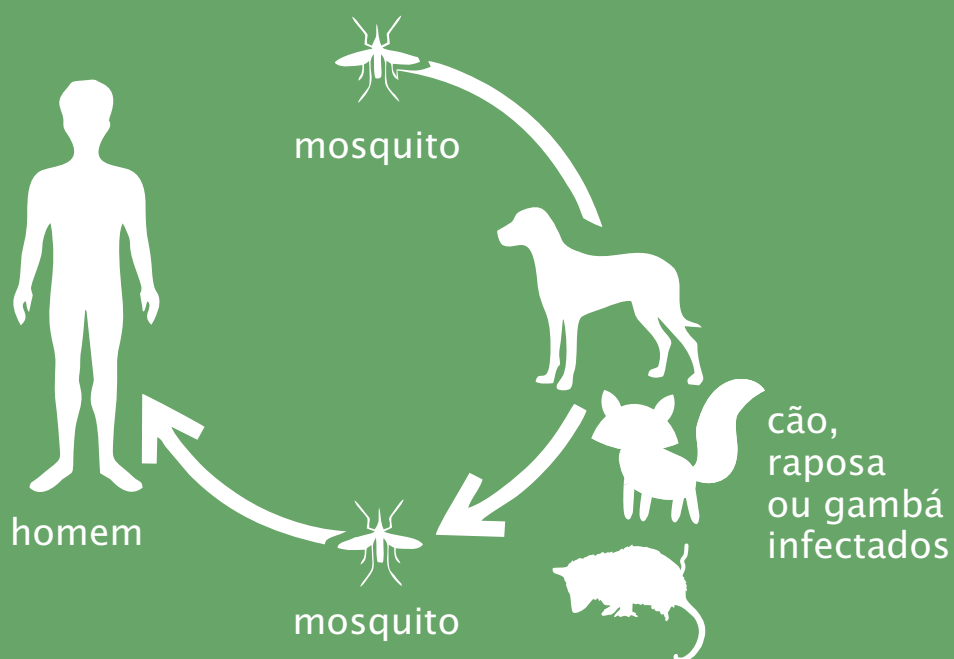
O que é a leishmaniose visceral (LV)?

É uma doença crônica e sistêmica que acomete principalmente fígado, baço e medula óssea. É causada pelo parasita *Leishmania infantum*, e pode levar a óbito quando não tratada.

Como a LV é transmitida?

É transmitida pela fêmea do inseto flebotômico (mosquito palha), que tenha se alimentado do sangue de cães, o principal reservatório domiciliar, e de animais silvestres (gambá, raposa) infectados e, posteriormente, transmite ao humano através da picada

Ciclo da Leishmaniose



Quais os principais sintomas e sinais clínicos da doença?

Em humanos

Febre regular de longa duração (mais de 7 dias);

Falta de apetite, emagrecimento e fraqueza;

Barriga inchada (pelo aumento do fígado e do baço, com o passar do tempo).



Em cães

- Apatia;
- Lesões de pele;
- Queda de pelos, inicialmente ao redor dos olhos e nas orelhas;
- Emagrecimento;
- Lacrimejamento (conjuntivite);
- Crescimento anormal das unhas.



Orientações

Para humanos

- As pessoas que apresentem sintomas da doença devem procurar a unidade de saúde para obter um diagnóstico precoce e tratamento imediato.
- O tratamento é oferecido de forma gratuita pelo SUS.



Para cães

- Diante de um cão suspeito de leishmaniose visceral, a Secretaria Municipal de Saúde, deverá ser comunicada.
- Os cães com sorologia reagente que não sejam submetidos ao tratamento, é recomendada a eutanásia como medida de saúde pública.
- Deve-se usar coleiras repelentes de insetos.